



Šifra kandidata:

--

Državni izpitni center



JESENSKI IZPITNI ROK

UMETNOSTNA ZGODOVINA

=====**Izpitna pola 1**=====

Sobota, 28. avgust 2021 / 90 minut (60 + 30)

*Dovoljeno gradivo in pripomočki:
Kandidat prinese nalivno pero ali kemični svinčnik.
Konceptni list je na perforiranem listu, ki ga kandidat pazljivo iztrga.
Izpitni poli je priložena barvna priloga.*

SPLOŠNA MATURA

NAVODILA KANDIDATU

Pazljivo preberite ta navodila.

Ne odpirajte izpitne pole in ne začenjajte reševati nalog, dokler vam nadzorni učitelj tega ne dovoli.

Prilepite kodo oziroma vpišite svojo šifro (v okvirček desno zgoraj na tej strani).

Izpitna pola je sestavljena iz dveh delov, dela A in dela B. Časa za reševanje je 90 minut. Priporočamo vam, da za reševanje dela A porabite 60 minut, za reševanje dela B pa 30 minut.

Izpitna pola v delu A vsebuje 5 nalog polodprtega tipa, od katerih izberite in rešite 4, v delu B pa 3 naloge odprtega tipa, od katerih izberite in rešite eno. Število točk, ki jih lahko dosežete, je 80, od tega 60 v delu A in 20 v delu B.

Vse slike so v priloženi barvni prilogi.

V preglednicah z "x" zaznamujte, katere naloge naj ocenjevalec oceni. Če tega ne boste storili, bo ocenil prve štiri naloge, ki ste jih reševali v delu A, in prvo nalogo, ki ste jo reševali v delu B.

Del A				
1.	2.	3.	4.	5.

Del B		
6.	7.	8.

Rešitve pišite z nalivnim peresom ali s kemičnim svinčnikom v izpitno polo v za to predvideni prostor **znotraj okvirja**.

Pišite čitljivo. Če se zmotite, napisano prečrtajte in rešitev zapišite na novo. Nečitljivi zapisi in nejasni popravki bodo ocenjeni z 0 točkami. Osnutek naloge dela B, ki ga lahko napišete na konceptni list, se pri ocenjevanju ne upošteva.

Zaupajte vase in v svoje zmožnosti. Želimo vam veliko uspeha.

Ta pola ima 24 strani (1–24), od tega 3 prazne. Barvna priloga ima 12 strani (25–36).



M 2 1 2 5 6 1 2 1 0 4

Konceptni list

Blank area for writing the concept list.

**DEL A****1. naloga: Prazgodovinska umetnost**

1.1. Umetninam na slikah od 1.1 do 1.4a pripišite ustrezno obdobje prazgodovine.

Slika 1.1: _____

Slika 1.2: _____

Slika 1.3: _____

Sliki 1.4 in 1.4a: _____

(4 točke)

1.2. Navedite tri oblikovne značilnosti slikarske upodobitve na sliki 1.3.

(3)

Imenujte dve nahajališči takih slikarskih upodobitev.

(2)
(5 točk)

1.3. Oglejte si kipec iz žgane gline na sliki 1.1. Kako imenujemo lastnost, ko kipec posnema človeško obliko?

(1 točka)



2. naloga: Grobna umetnost v starem veku

2.1. Kaj je mastaba? Pomagajte si s sliko 2.1.

(1)

Kako je mastaba vplivala na razvoj grobne arhitekture v starem Egiptu? Pomagajte si s sliko 2.2.

(1)

Poimenujte piramido na sliki 2.2.

(1)

Kdo je bil arhitekt stavbe na sliki 2.2 in kateri gradbeni material je uveljavil v grobni arhitekturi?

Arhitekt: _____

Material: _____
(1)
(4 točke)

2.2. Za katero umetnost je značilna grobna arhitektura na slikah 2.3 in 2.3a?

(1)

Poimenujte stavbo na slikah 2.3 in 2.3a.

(1)



3. naloga: Sakralna umetnost v srednjem veku

3.1. Na slikah 3.1 in 3.2 sta sakralna objekta, katedrala in kapela. Pojasnite oba izraza.

Katedrala: _____

_____ (1)

Kapela: _____

_____ (1)

Oglejte si sliki 3.1 in 3.2. Stavbi sta nastali v dveh različnih umetnostnih slogih. Za vsako stavbo posebej navedite po dve arhitekturni značilnosti ali arhitekturna elementa, ki ju prepoznate na slikah.

Slika 3.1: _____

_____ (2)

Slika 3.2: _____

_____ (2)
(6 točk)

3.2. Navedite, kateri ikonografski motiv je upodobljen na sliki 3.3, in ga razložite.

_____ (2)



4. naloga: Avtoportret v renesansi

4.1. Nekateri umetniki so na svojih delih naslikali tudi lastno podobo. Poimenujte štiri avtorje umetniških del na slikah od 4.1 do 4.5a.

Slika 4.1: _____

Sliki 4.2 in 4.2a: _____

Sliki 4.3 in 4.3a: _____

Sliki 4.4 in 4.4a: _____

Sliki 4.5 in 4.5a: _____

(4 točke)

4.2. Večje število avtoportretov slikarjev odseva drugačen odnos renesančne družbe do umetnika. Predstavite ta odnos.

(1 točka)

4.3. Avtor slike 4.2 se je upodobil na znanem biblijskem motivu. Na katerem ikonografskem motivu se ponavadi pojavljajo zveličani in prekleti?

(1)

Umetnik na sliki 4.2a se je upodobil kot atribut svetnika. Navedite, katerega in kako.

(1)

Avtor slike 4.4a se je odlikoval po izjemni fantastiki. Na katero smer 20. stoletja je vplival?

(1)
(3 točke)



5. naloga: Prepoznavanje motiva

5.1. Napišite, kateri neposredno spoznavni motiv je upodobljen na slikah od 5.1 do 5.4, in ga razložite.

(1 točka)

5.2. Katera boginja je upodobljena na delih od 5.2 do 5.4? Boginja česa je?

(2)

Z imenom te boginje je tradicionalno poimenovano tudi delo na sliki 5.1, ki ga lahko razumemo kot idol. Katere dele telesa ima upodobljenka najbolj poudarjene in zakaj?

(2)

Pojasnite pojem idol.

(1)
(5 točk)

5.3. Poimenujte obdobje, v katerem je nastalo umetniško delo na sliki 5.2.

(1)

Naštejte tri oblikovne značilnosti tega dela.

(3)
(4 točke)

**DEL B****6. naloga**

Oglejte si umetniško delo na slikah 6.1 in 6.1a ter ga predstavite:

1. Zapišite ime umetnika ali skupine (razen če gre za anonimnega umetnika ali anonimno skupinsko delo), naslov umetniškega dela (pri arhitekturi pa njegovo ime in kraj, kjer stavba stoji), vsaj približen čas nastanka, tehniko ali material, približno velikost in delo slogovno opredelite.
(4 točke)
2. Razčlenite oblikovne značilnosti dela (oblikovanje telesnosti, oblikovanje prostora (perspektiva), kompozicija, barve, svetloba, tekstura ...; pri kiparstvu in arhitekturi še prostornina, masa, struktura ...) tudi glede na njegove materialne značilnosti in posebnosti v tehnično-obrtni izvedbi.
(3 točke)
3. Razčlenite vsebinske značilnosti dela (ikonografski motiv, tema, sporočilo ...).
(3 točke)
4. Navedite okoliščine nastanka umetnine, umetniške vplive in pomen za umetnost.
(3 točke)
5. Primerjajte delo na slikah 6.1 in 6.1a s tistim na slikah 6.2 in 6.2a glede na namen, vsebino, obliko in material. Poudarite tako podobnosti kot razlike.
(5 točk)
6. Primerjalno opredelite svoj odnos do obeh del.
(2 točki)

Skupaj 20 točk

Odgovarjajte tako, da navajate elemente naloge v zaporedju, danem v vprašanjih. Oblikujte besedilo v smiselno povezanih povedih. Izogibajte se splošnim opredelitvam. Besedilo naj bo dolgo od 200 do 350 besed (približno eno do tri strani).



8. naloga

Oglejte si umetniško delo na sliki 8.1 in ga predstavite:

1. Zapišite ime umetnika ali skupine (razen če gre za anonimnega umetnika ali anonimno skupinsko delo), naslov umetniškega dela (pri arhitekturi pa njegovo ime in kraj, kjer stavba stoji), vsaj približen čas nastanka, tehniko ali material, približno velikost in delo slogovno opredelite.
(4 točke)
 2. Razčlenite oblikovne značilnosti dela (oblikovanje telesnosti, oblikovanje prostora (perspektiva), kompozicija, barve, svetloba, tekstura ...; pri kiparstvu in arhitekturi še prostornina, masa, struktura ...) tudi glede na njegove materialne značilnosti in posebnosti v tehnično-obrtni izvedbi.
(3 točke)
 3. Razčlenite vsebinske značilnosti dela (ikonografski motiv, tema, sporočilo ...).
(3 točke)
 4. Navedite okoliščine nastanka umetnine, umetniške vplive in pomen za umetnost.
(3 točke)
 5. Primerjajte delo na sliki 8.1 s tistim na sliki 8.2 glede na namen, vsebino, obliko in tehniko. Poudarite tako podobnosti kot razlike.
(5 točk)
 6. Primerjalno opredelite svoj odnos do obeh del.
(2 točki)
- Skupaj 20 točk*

Odgovarjajte tako, da navajate elemente naloge v zaporedju, danem v vprašanjih. Oblikujte besedilo v smiselno povezanih povedih. Izogibajte se splošnim opredelitvam. Besedilo naj bo dolgo od 200 do 350 besed (približno eno do tri strani).

V sivo polje ne pišite. V sivo polje ne pišite. V sivo polje ne pišite. V sivo polje ne pišite. V sivo polje ne pišite. V sivo polje ne pišite. V sivo polje ne pišite. V sivo polje ne pišite. V sivo polje ne pišite. V sivo polje ne pišite.



M 2 1 2 5 6 1 2 1 2 3

Prazna stran



M 2 1 2 5 6 1 2 1 2 9

V sivo polje ne pišite. V sivo polje ne pišite. V sivo polje ne pišite. V sivo polje ne pišite. V sivo polje ne pišite. V sivo polje ne pišite. V sivo polje ne pišite. V sivo polje ne pišite. V sivo polje ne pišite. V sivo polje ne pišite.



Slika 3.3



Slika 3.4



Slika 3.5



Slika 3.6

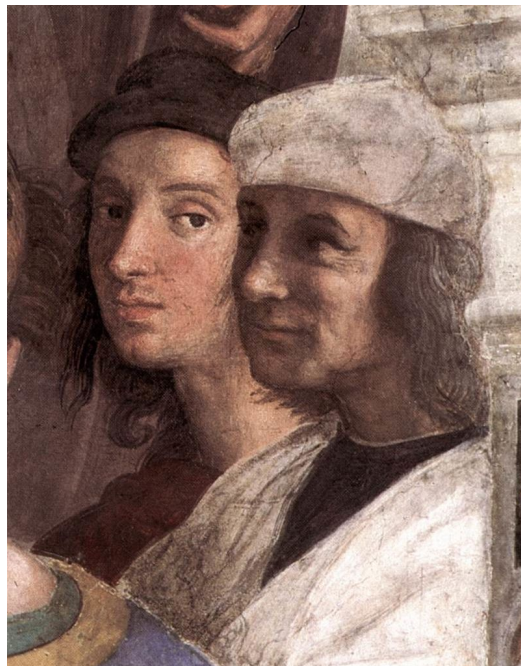


M 2 1 2 5 6 1 2 1 3 1

V sivo polje ne pišite. V sivo polje ne pišite. V sivo polje ne pišite. V sivo polje ne pišite. V sivo polje ne pišite. V sivo polje ne pišite. V sivo polje ne pišite. V sivo polje ne pišite. V sivo polje ne pišite. V sivo polje ne pišite.



Slika 4.3



Slika 4.3a



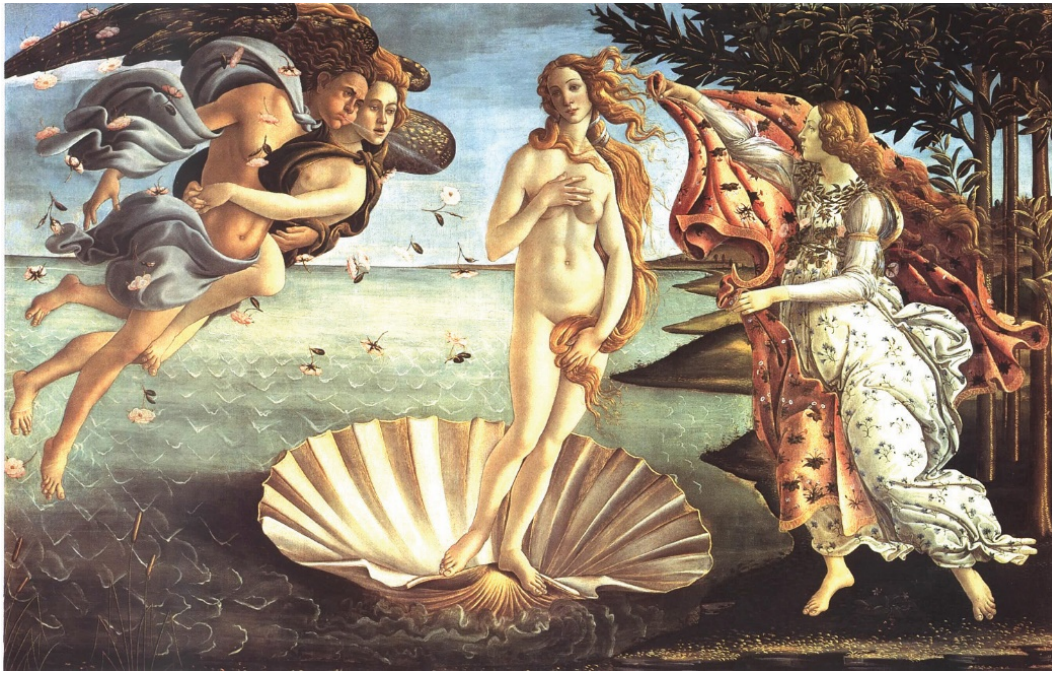
Slika 4.4



Slika 4.4a



M 2 1 2 5 6 1 2 1 3 3



Slika 5.3



Slika 5.4

