



Codice del candidato:

**Državni izpitni center**



P 2 1 3 A 2 2 1 1 2 1

SESSIONE INVERNALE

# INGLESE

Prova d'esame 2

Comunicazione scritta

- A) Composizione breve (60–70 parole)
- B) Composizione guidata (160–180 parole)

**Mercoledì, 2 febbraio 2022 / 60 minuti (20 + 40)**

*Materiali e sussidi consentiti:*

*Al candidato sono consentiti l'uso della penna stilografica o della penna a sfera e la consultazione dei dizionari monolingue e bilingue.*

*Il candidato ha a disposizione un foglio per la minuta.*

**MATURITÀ PROFESSIONALE**

## INDICAZIONI PER IL CANDIDATO

**Leggete con attenzione le seguenti indicazioni.**

**Non aprite la prova d'esame e non iniziate a svolgerla prima del via dell'insegnante preposto.**

Incollate o scrivete il vostro numero di codice negli spazi appositi su questa pagina in alto a destra e sul foglio della minuta.

La prova d'esame si compone di due parti, denominate A e B. Il tempo a disposizione per l'esecuzione dell'intera prova è di 60 minuti: vi consigliamo di dedicare 20 minuti alla risoluzione della parte A e 40 minuti a quella della parte B.

Nella parte A dovete stendere una composizione breve (60–70 parole); nella parte B dovete stendere una composizione della lunghezza di 160–180 parole. Potete conseguire fino a un massimo di 10 punti nella parte A e 20 punti nella parte B, per un totale di 30 punti.

Scrivete i vostri testi utilizzando la penna stilografica o la penna a sfera. Scrivete in modo leggibile e ortograficamente corretto: in caso di errore, tracciate un segno sulla parola o frase scorretta e scrivete accanto a essa quella corretta. Alle composizioni scritte in modo illeggibile verranno assegnati 0 punti. Utilizzate il foglio della minuta per la traccia dei vostri testi, e ricordate che esso non verrà sottoposto a valutazione.

Abbiate fiducia in voi stessi e nelle vostre capacità. Vi auguriamo buon lavoro.

*La prova si compone di 8 pagine, di cui 1 vuota.*





P 2 1 3 A 2 2 1 1 2 1 0 3

**Pagina vuota**

**VOLTATE IL FOGLIO.**



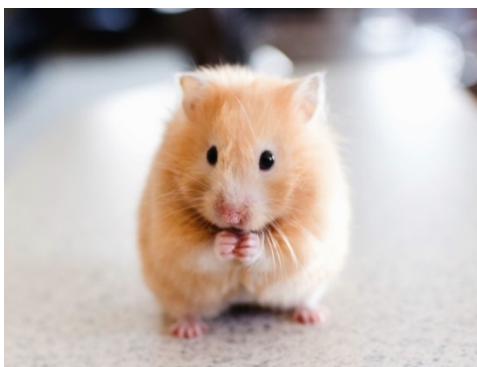
## A) COMPOSIZIONE BREVE

Stendete una composizione breve (60–70 parole) rispettando le consegne sottostanti.

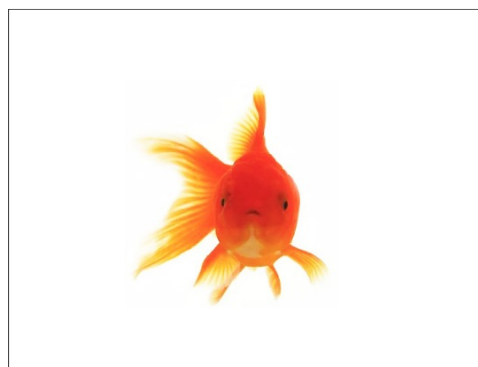
La vostra organizzazione giovanile partecipa al progetto The European Youth Forum, scopo della quale è rappresentare la voce dei giovani in Europa. Nel forum di questa settimana dovete presentare la vostra opinione su quale potrebbe essere l'animale da compagnia più adatto per una classe scolastica. Potete scegliere tra alcune possibilità.

Nella composizione:

- scegliete solamente uno degli animali proposti qui sotto,
- indicate e motivate con due ragioni perché ritenete che l'animale da voi scelto sia il più adatto per una classe scolastica.



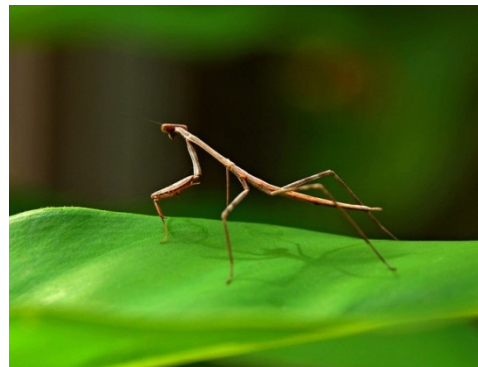
1. a hamster



2. a goldfish



3. a turtle



4. a stick insect

(10 punti)



P 2 1 3 A 2 2 1 1 2 1 0 5

*I think the best class pet would be ...*

---

---

---

---

---

---

---

---

---

---

---

---

**B) COMPOSIZIONE GUIDATA**

Scegliete una delle tracce proposte qui sotto (la numero 1 o la numero 2). Ricopiate il titolo della traccia da voi scelta e stendete la composizione nella pagina apposita.

**1. Is technology something to appreciate or to fear?**

Write a composition of about 160–180 words.

**2. What would I do without my friends?**

Write a composition of about 160–180 words.

*(20 punti)*





P 2 1 3 A 2 2 1 1 2 1 0 8

A series of 21 horizontal lines, spaced evenly down the page, providing a template for writing.