



Šifra kandidata:

Državni izpitni center



P 2 4 0 A 3 0 2 1 2

PREDMATURITETNI PREIZKUS

ITALIJANŠČINA KOT TUJI IN DRUGI JEZIK

Izpitna pola 2

Slušno razumevanje

Torek, 5. marec 2024 / Do 20 minut

*Dovoljeno gradivo in pripomočki:
Kandidat prinese nalivno pero ali kemični svinčnik in slovar.*

POKLICNA MATURA

NAVODILA KANDIDATU

Pazljivo preberite ta navodila.

Ne odpirajte izpitne pole in ne začenjajte reševati nalog, dokler vam to ni dovoljeno.

Prilepite oziroma vpišite svojo šifro v okvirček desno zgoraj na tej strani.

Število točk, ki jih lahko dosežete, je 15. Vsaka pravilna rešitev je vredna 1 točko.

Naslednja navodila za reševanje izpitne pole boste slišali tudi na posnetku.

Izpitna pola je sestavljena iz dveh delov, dela A in dela B. Vsak del vsebuje govorno izhodiščno besedilo in nalogo, ki se nanj nanaša. Najprej boste nalogo prebrali, nato boste poslušali besedilo in lahko že med poslušanjem nalogo sproti reševali. Vsako besedilo boste poslušali po dvakrat, vmes pa bo premor za reševanje. Začetek in konec besedila bo označeval takle zvočni znak /*/.

Rešitve pišite z nalivnim peresom ali s kemičnim svinčnikom v izpitno polo v za to predvideni prostor. Pišite čitljivo in skladno s pravopisnimi pravili. Če se zmotite, napisano prečrtajte in rešitev zapišite na novo. Nečitljivi zapisi in nejasni popravki bodo ocenjeni z 0 točkami.

Zaupajte vase in v svoje zmožnosti. Želimo vam veliko uspeha.

Poslušajte pozorno. Odprite izpitno polo.

Ta pola ima 4 strani, od tega 1 prazno.

**Del A**

Pozorno poslušajte besedilo in označite, ali je trditev pravilna (V), napačna (F) ali informacija ni podana (ND).

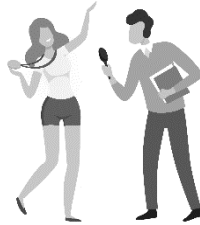


Giuseppe Verdi

		V	F	ND
1.	Giuseppe Verdi proviene da una famiglia nobile.			
2.	Si iscrive al Conservatorio a 19 anni.			
3.	Si sposa con la figlia dell'uomo che gli ha finanziato gli studi.			
4.	I suoi figli muoiono a causa di una malattia molto rara.			
5.	Dopo le sue prime due opere pensa di abbandonare la carriera di compositore.			
6.	<i>Nabucco</i> è l'opera che influisce maggiormente sulla carriera artistica di Verdi.			
7.	<i>Nabucco</i> narra la storia del popolo italiano.			
8.	Dopo il successo di <i>Nabucco</i> sui muri appaiono le scritte "Viva Verdi" in suo onore.			

**Del B**

Pozorno poslušajte intervju in obkrožite črko pred pravilno rešitvijo.

Francesca Baldassarre – intervista

9. La medaglia portata a casa è stata
A una sorpresa.
B ben pianificata.
C una delusione.
10. La squadra di Francesca si è classificata al ____ posto.
A primo
B secondo
C terzo
11. La squadra di Francesca ha vinto una medaglia al campionato
A universitario.
B nazionale.
C europeo.
12. Il sistema di gioco delle altre squadre è ____ a quello italiano.
A equivalente
B superiore
C inferiore
13. Le compagne di squadra di Francesca sono ____ di lei.
A più alte
B più giovani
C più grandi
14. Francesca è una studentessa
A modello.
B mediocre.
C svogliata.
15. Chi è l'idolo di Francesca?
A Nessuno.
B I genitori.
C Il coach.



Prazna stran